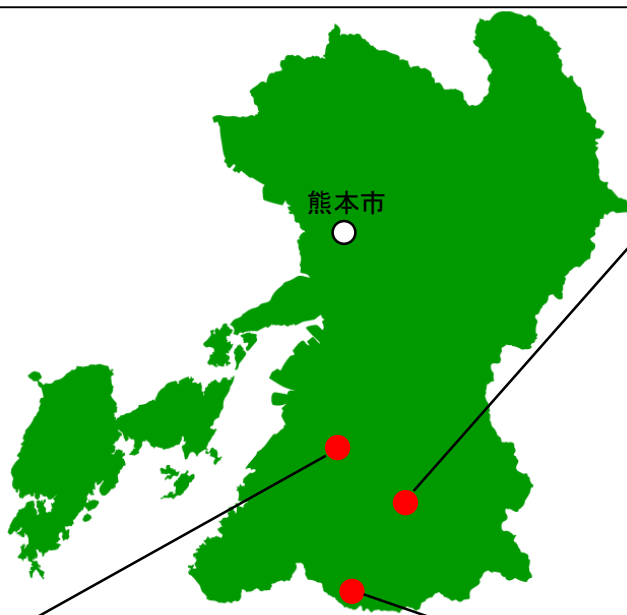
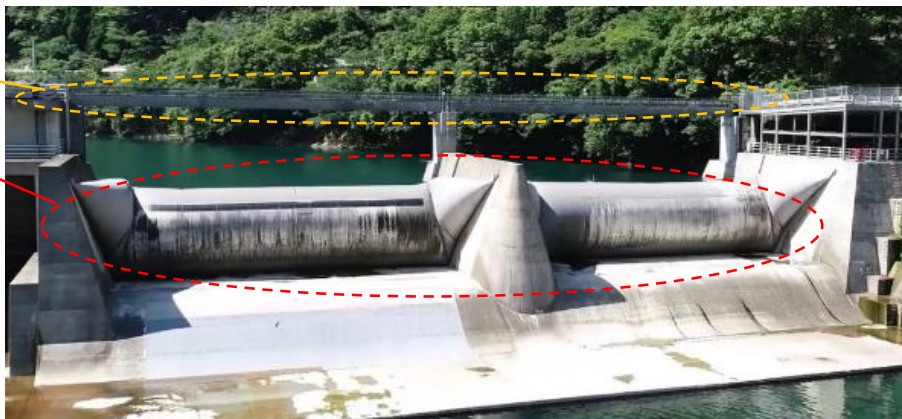


○ 川辺川第一発電所、大塚発電所、大平発電所の主な見学場所

【川辺川第一発電所】

- ・ 取水堰の管理橋、
ゴム製の取水堰に
ご案内します



【大平発電所、油谷ダム】

- ・ 油谷ダムの巡視点検通路をご案内します



- ・ 地下 300m の発電所につながるトンネルを通ります



【大塚発電所】

- ・ 発電所、水圧鉄管の点検用通路をご案内します



(水圧鉄管、点検用通路[階段]拡大写真)

